

Globaler Klimaschutz und der CERINA-Plan

- investieren statt begrenzen

Dr. Norbert Allnoch



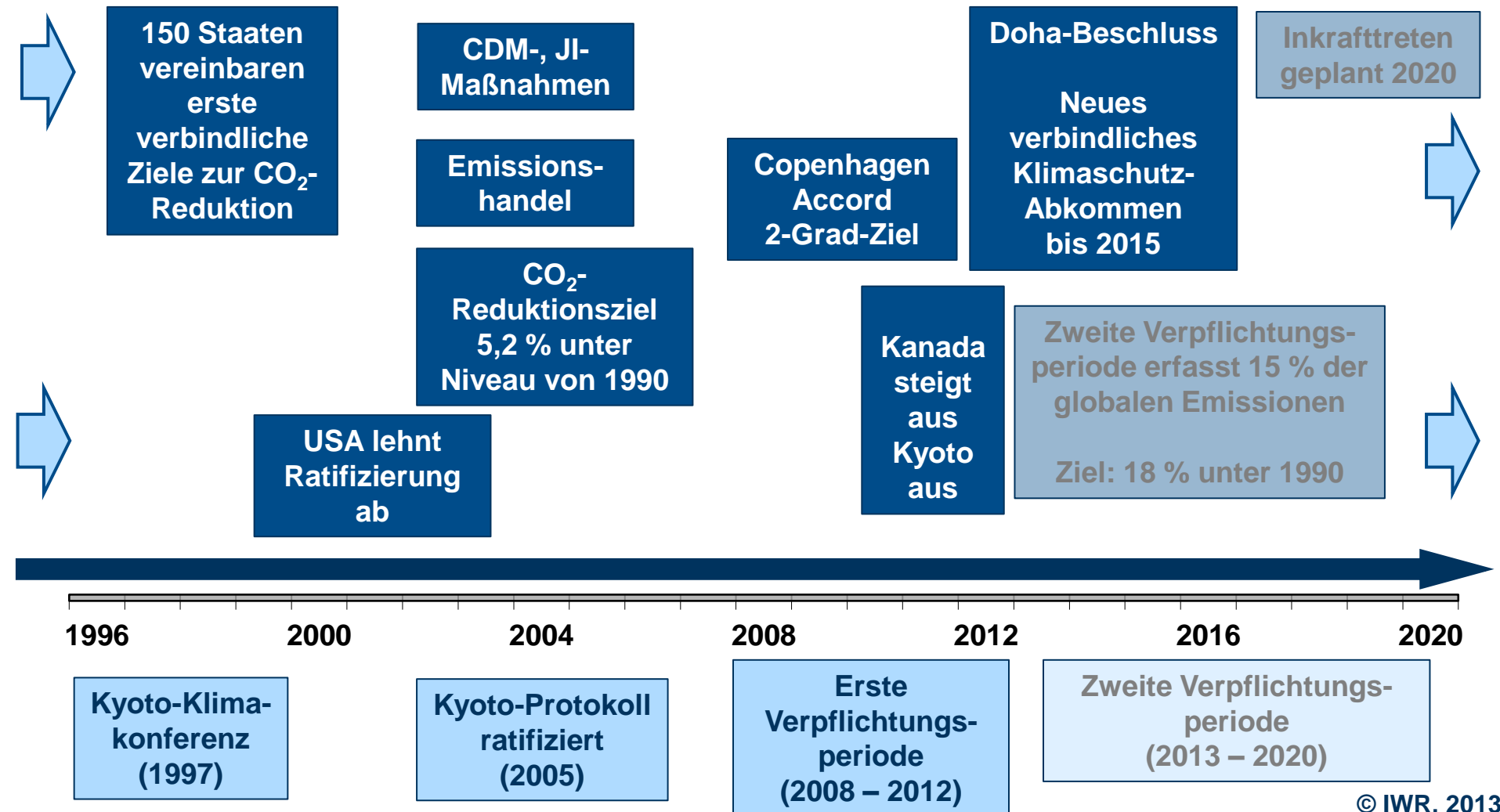
12. Symposium Mensch – Umwelt „Das Kohlendioxid-Problem“

Erfurt, Akademie gemeinnütziger Wissenschaften , 8. November 2013

Globaler Klimaschutz und der CERINA-Plan

- **Globale Klimaschutzpolitik – Historie, aktueller Stand und Perspektiven**
- **Entwicklung der globalen CO₂-Emissionen**
- **CERINA-Plan – eine Alternative zum Kyoto-Protokoll**

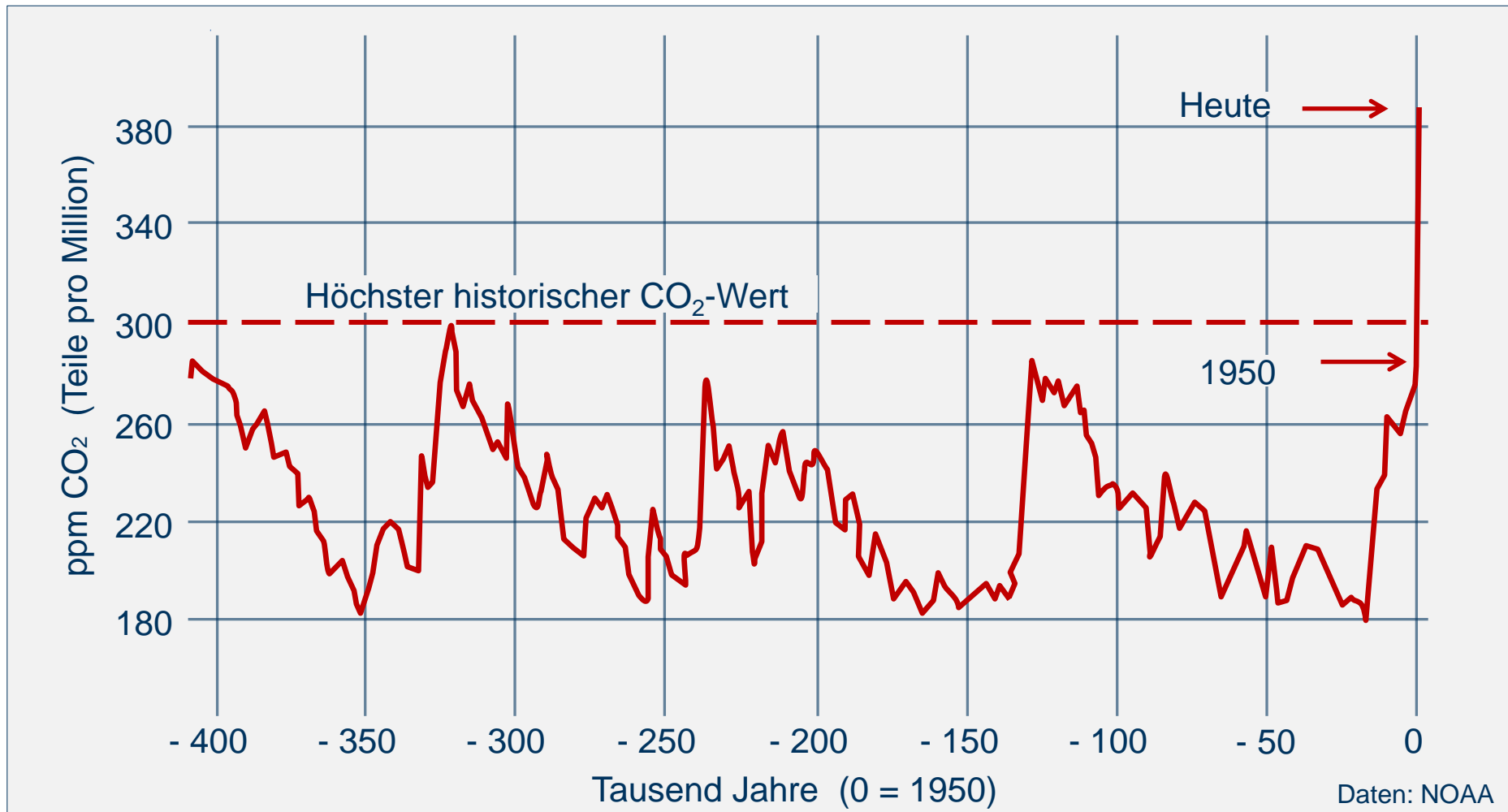
Globaler Klimaschutz und das Kyoto-Protokoll



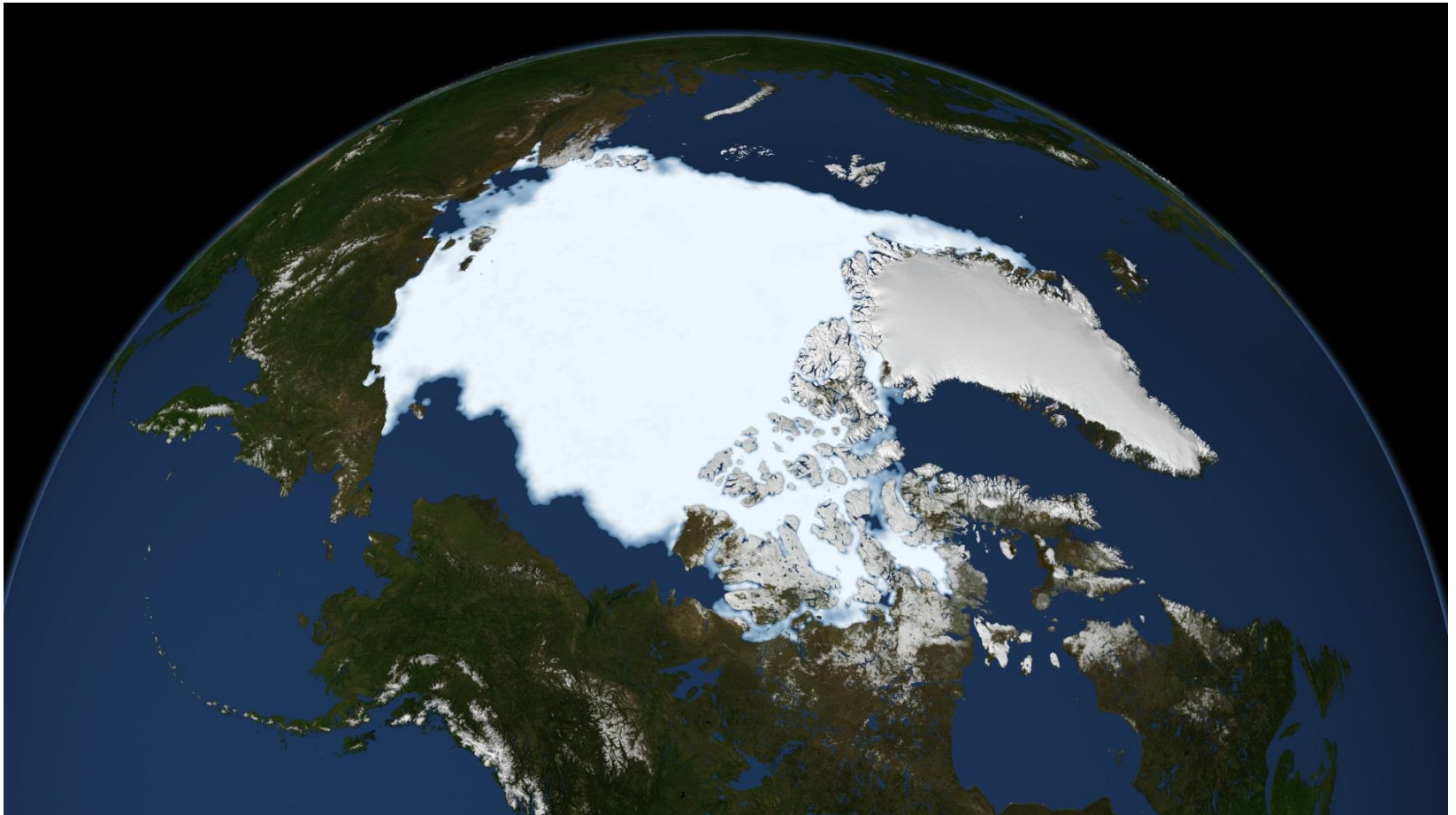
Positionen der Politik-Beteiligten zum Kyoto-Protokoll

- **Industrieländer**
 - Gefährdung von Wirtschaftswachstum / Wettbewerbsfähigkeit
 - Schwellenländer müssen auch Minderungslast mittragen
- **Schwellenländer**
 - Industrieländer tragen Hauptschuld am Klimawandel und müssen Vorreiter sein
 - Klimaschutz stört eigene wirtschaftliche Entwicklung
- **Entwicklungsländer**
 - Minderungsziele reichen nicht aus
 - Klimafolgen bekämpfen: Grüner Klimafonds muss gesichert werden

Historische Entwicklung der CO₂-Konzentration



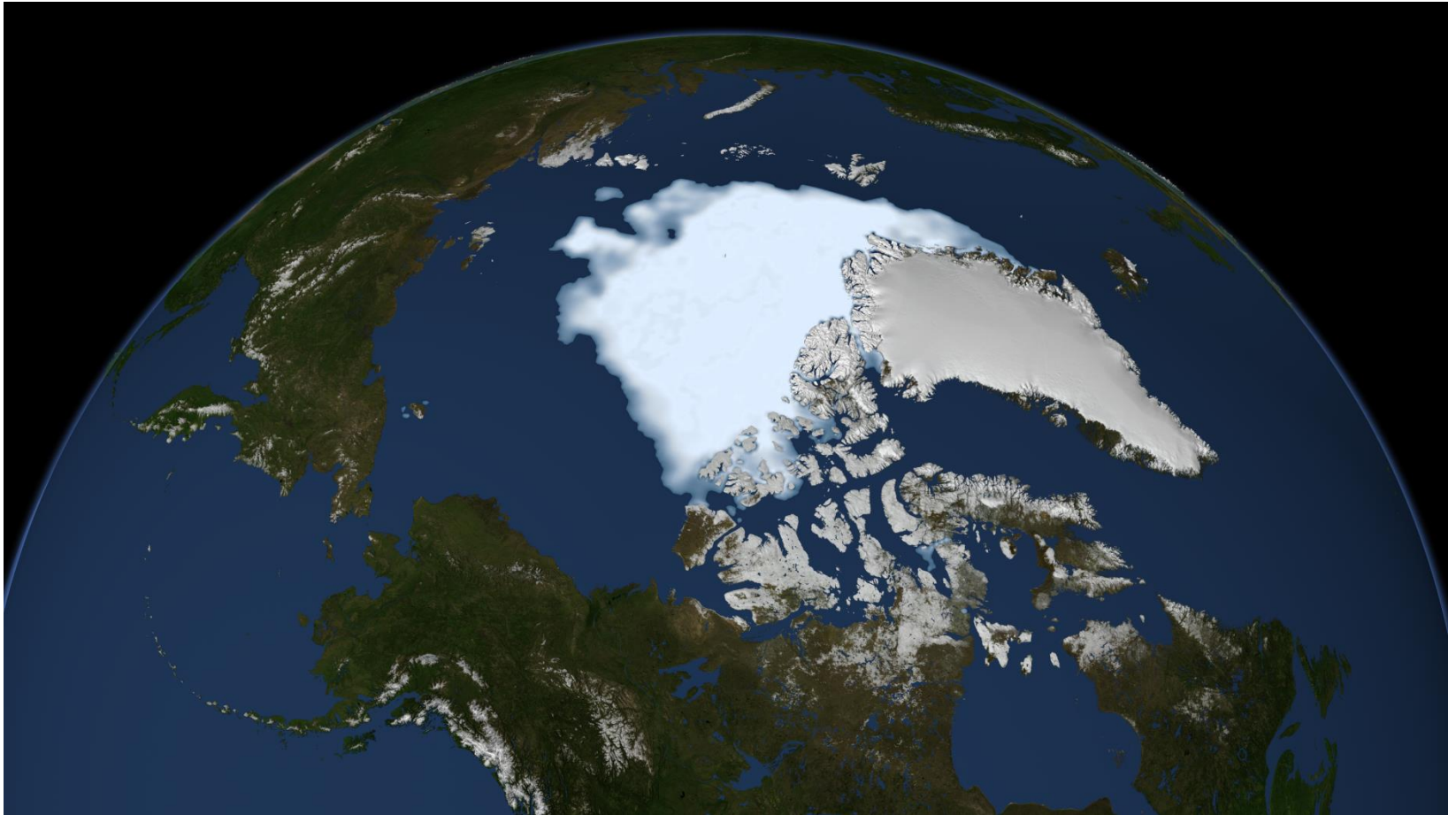
Eisbedeckung arktischer Eisschild am 21.09.1979



Bildmaterial: NASA/Goddard Space Flight Center Scientific Visualization Studio

Quelle: IWR

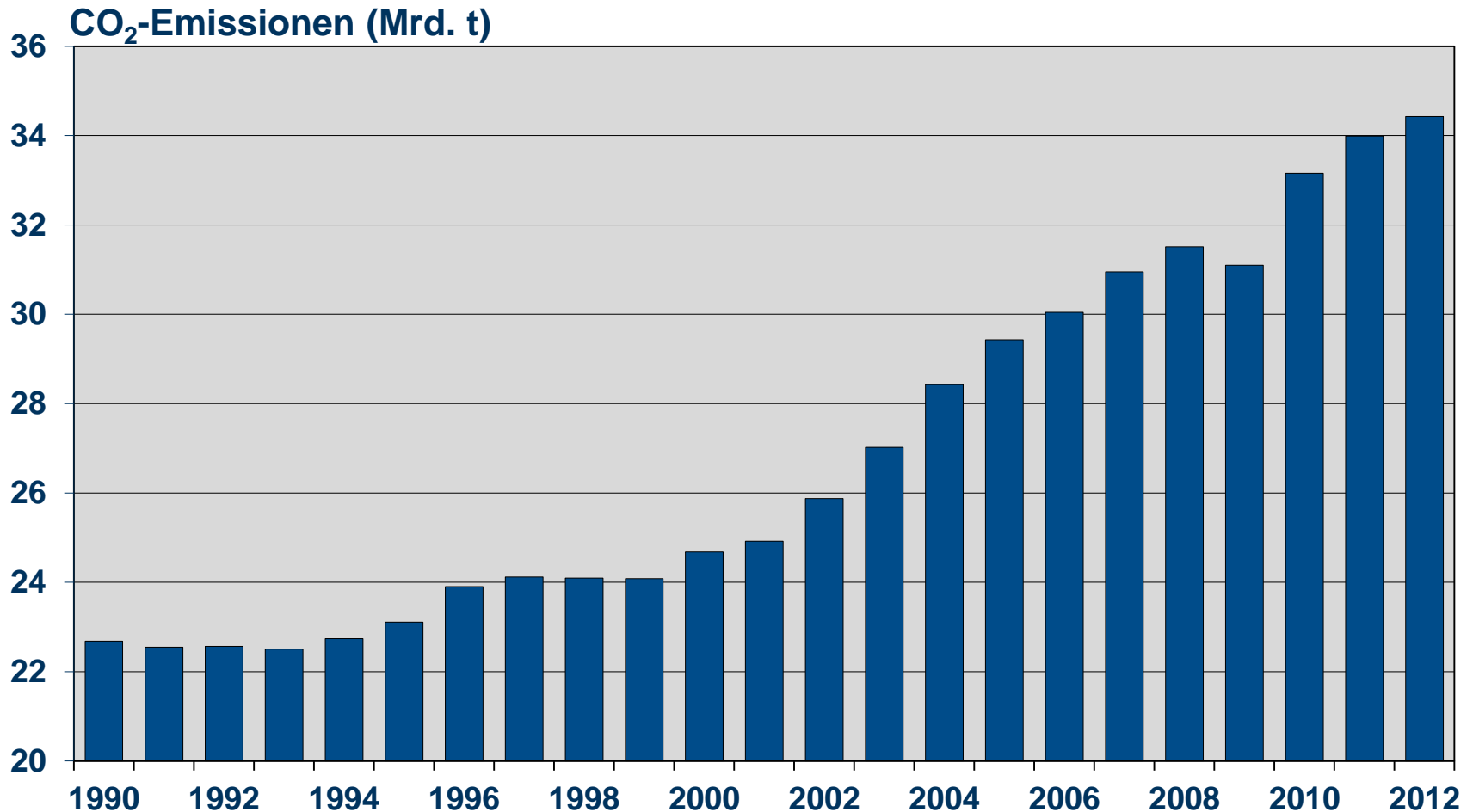
Eisbedeckung arktischer Eisschild am 13.09.2012



Bildmaterial: NASA/Goddard Space Flight Center Scientific Visualization Studio

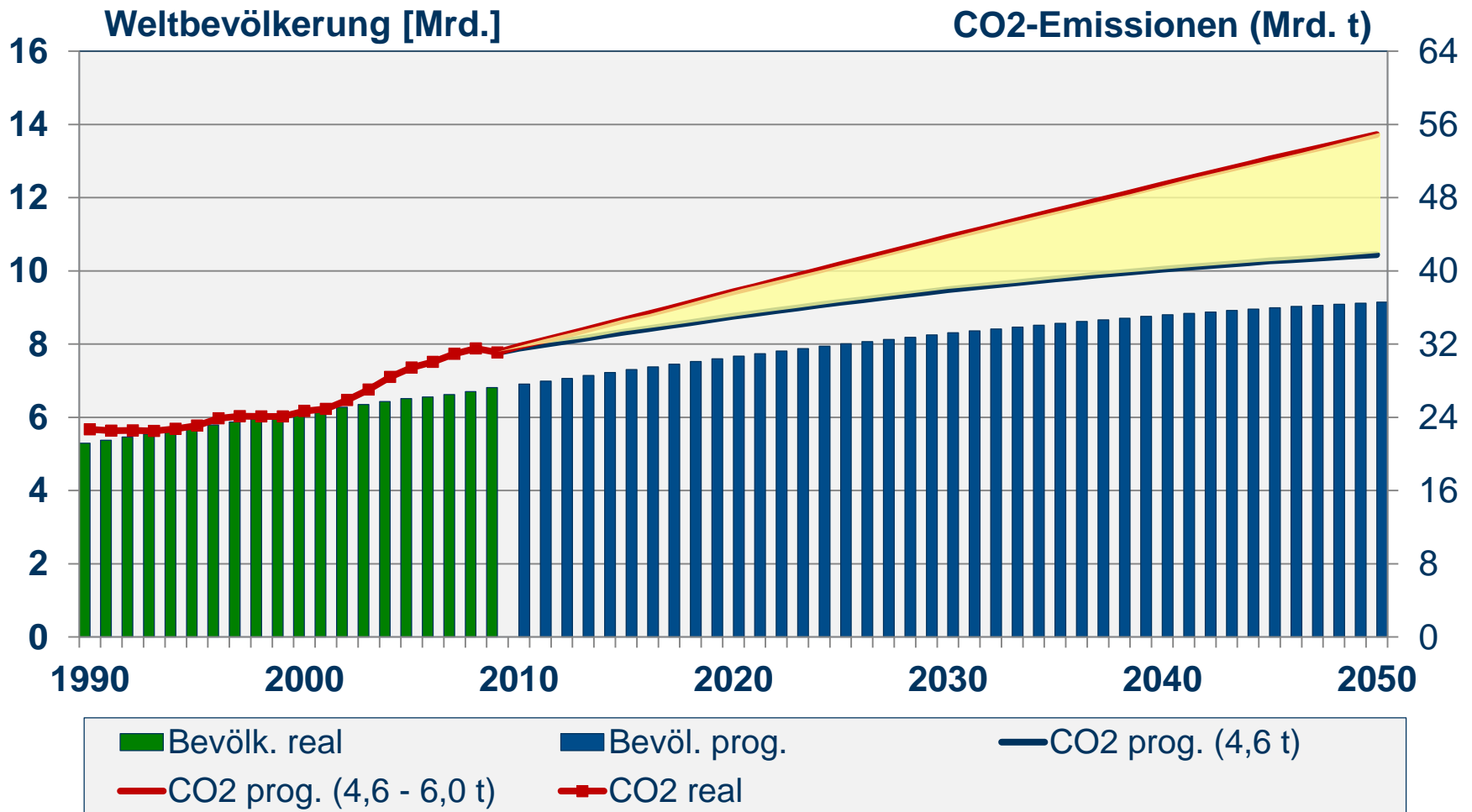
Quelle: IWR

Entwicklung der globalen CO₂-Emissionen 1990 – 2012



© IWR, 2013

IWR-Szenario: Globale CO₂-Emissionen 2050



Daten: EIA, DSW, UNO, BMWi, BP, eig. Berechnung; Quelle: IWR

Grundprinzip

Kyoto-Protokoll und CERINA-Plan

Kyoto-Protokoll

Begrenzungsmodell

- ⇒ Bestrafungsansatz -
- ⇒ Politiker befürchten wirtschaftliche Übervorteilung -
- ⇒ Gegenseitige Beschuldigung von Parteien und Ländern -



CERINA-Plan

Investitionsmodell

- ⇒ Wirtschaftsfreundlich +
- ⇒ „grüner“ Investitions-Wettbewerb der Länder +
- ⇒ Positiver Impuls - keine wirtschaftl. Nachteile zw. Ländern +

CERINA-Plan: Prinzip des Investitions-Mechanismus

Globaler CO₂-Anstieg p.a.
400 – 600 Mio. t



Wie hoch sind Investitionen
in EE zur Kompensation?



ca. 500 Mrd. Euro p.a.

Länderschlüssel
CO₂-Menge * 16 Euro / t

Investitionsbedarf 2012

China: rd. 146 Mrd. €

USA: rd. 93 Mrd. €

Indien: rd. 29 Mrd. €

Russland: rd. 27 Mrd. €

...

Welt: rd. 551 Mrd. €



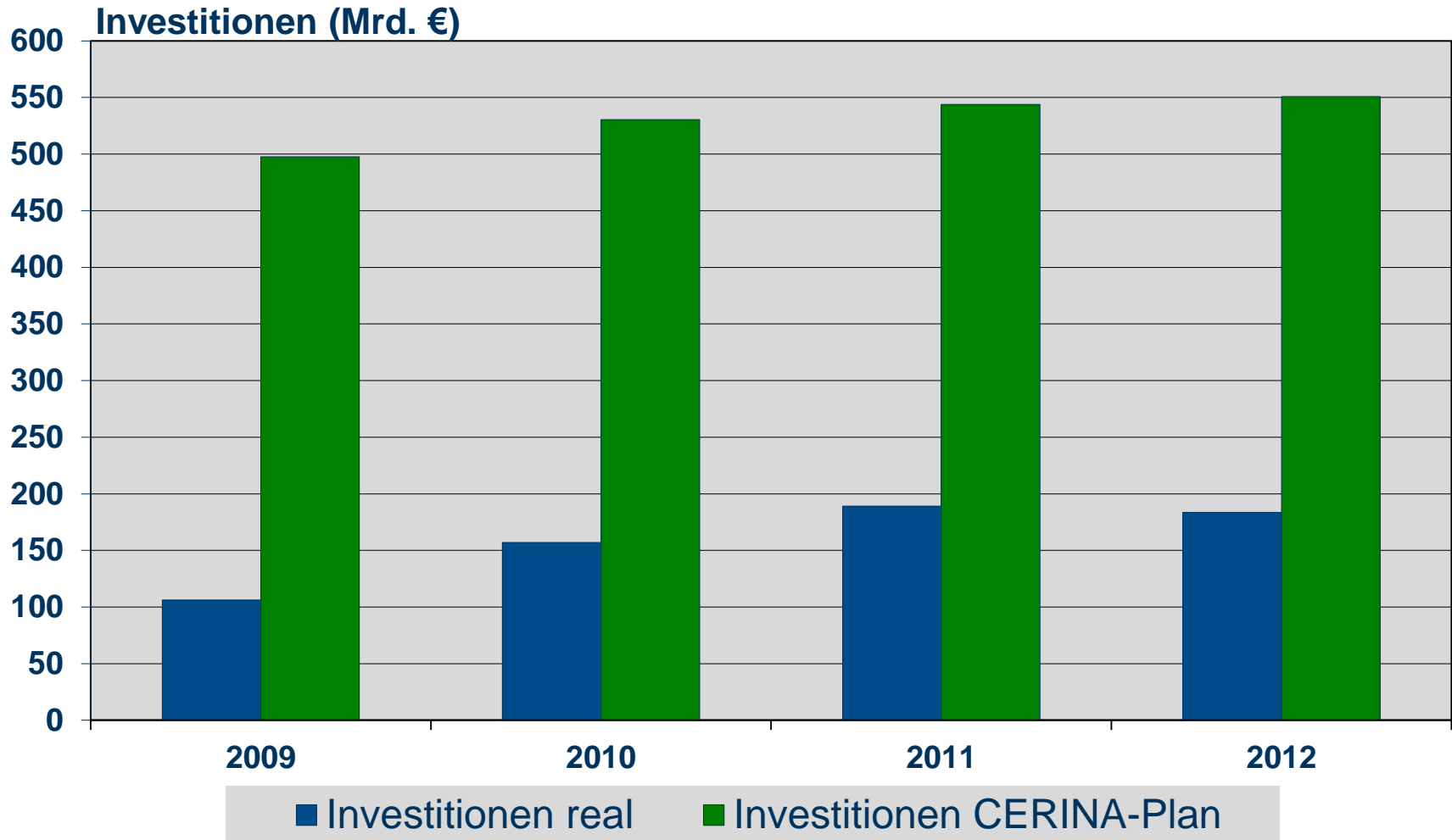
Investitionen der Top 10 CO₂-Emittenten in EE-Technik im Jahr 2012

Land	CO ₂ -Emissionen [Mrd. t]	Investitionen CERINA-Plan [Mrd. Euro]	Investitionen real [Mrd. Euro]
China	9,1	145,7	70
USA	5,8	92,8	25
Indien	1,8	29,0	6
Russland	1,7	27,3	3,5
Japan	1,4	22,6	13
Deutschland	0,82	13,0	19,5
Südkorea	0,76	12,2	0,7
Kanada	0,62	10,0	3,5
Saudi-Arabien	0,62	10,0	-
Iran	0,61	9,8	1,0
Welt	34,4	550,9	160 – 210

Grundsätze des CERINA-Plans

- **Weg vom Begrenzungsansatz, hin zu einem Investitionsansatz**
 - Verzicht bzw. Bestrafung ist negativ besetzt – Politiker sorgen sich um Gefährdung von Wirtschaftswachstum /Wettbewerbsfähigkeit
 - passiver Ansatz
- **CERINA-Plan: „grüner“ Investitionswettbewerb in CO₂-freie Techniken**
 - aktiver Ansatz

Weltweite Investitionen real & gemäß CERINA-Plan



Quelle: IWR, Daten: IWR, Bloomberg New Energy Finance

© IWR, 2013



Fazit

- **CO₂-Emissionen sind heute über 50 Prozent höher als 1990, Basisjahr für Kyoto**
- **Kyoto-Begrenzungsansatz: Obergrenzen mit Bestrafung funktioniert nicht**
- **CERINA-Plan: Investitionsansatz mit Wettbewerb um „grüne“ Techniken – Kopplung von CO₂ an Investment**

**Internationales Wirtschaftsforum
Regenerative Energien (IWR)**

Soester Str. 13

48155 Münster

www.iwr-institut.de, www.iwr.de

www.renewable-energy-industry.com

www.cerina.org